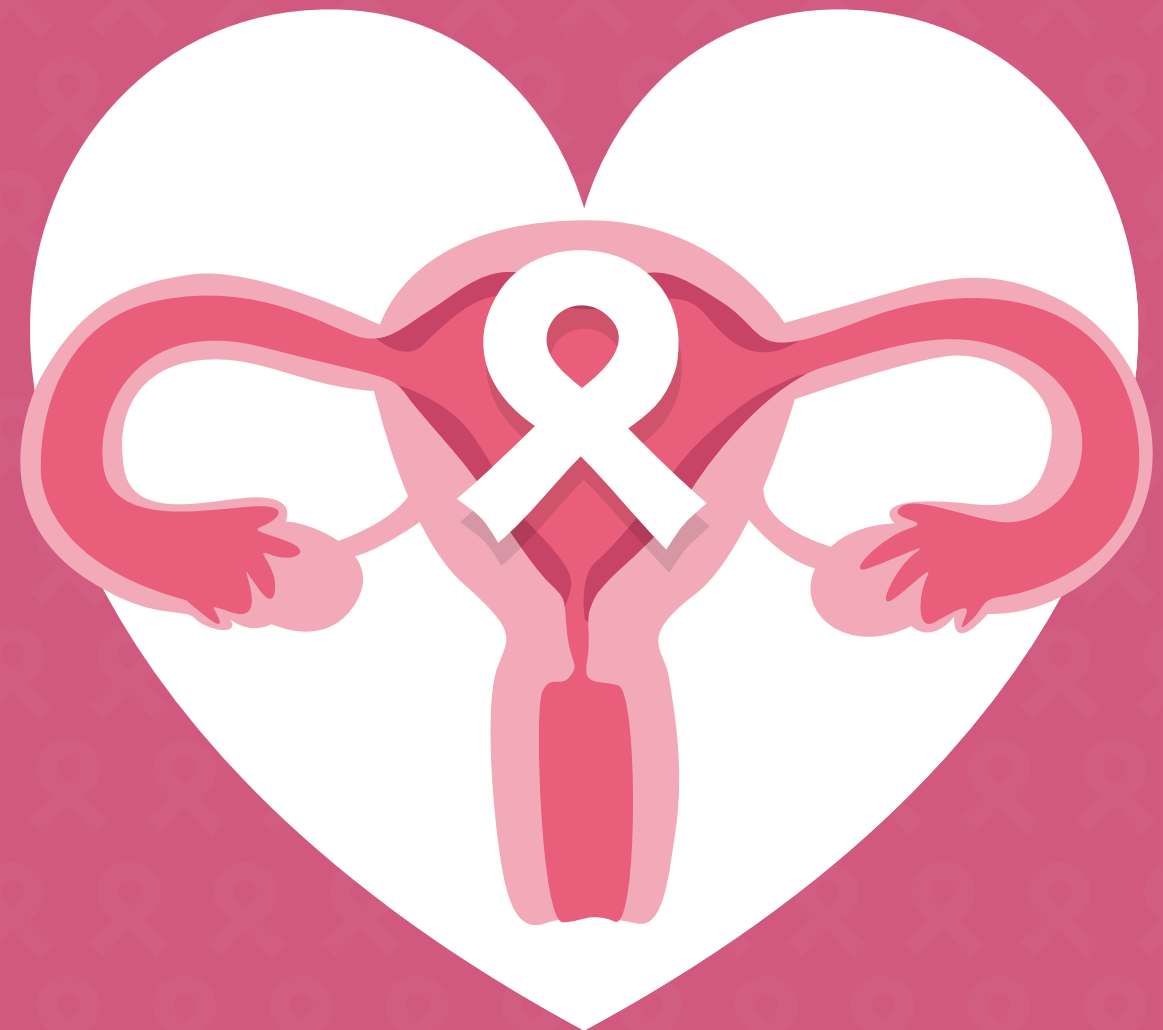


DETECCTATE

EL CÁNCER DE CUELLO UTERINO
SE PREVIENE Y SE CURA SI SE
DETECTA A TIEMPO.

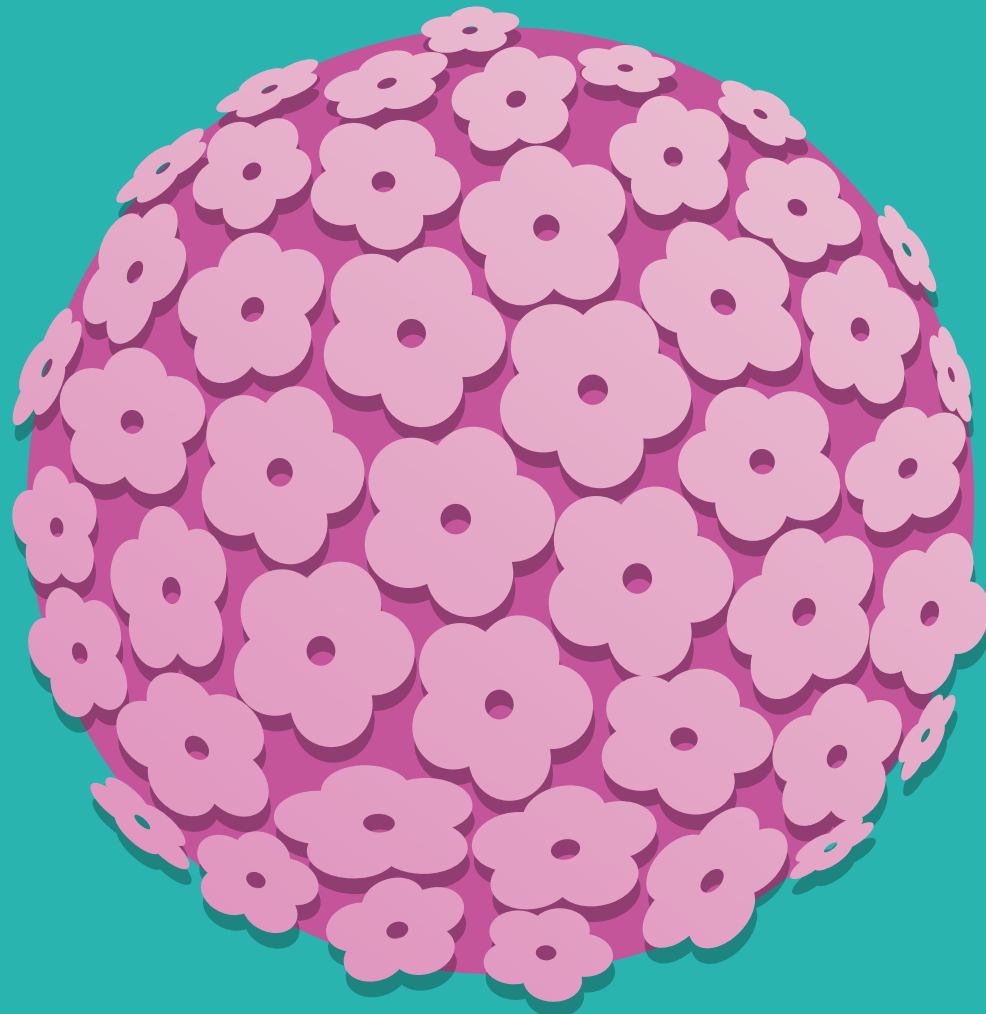
*Es hora de conocer más acerca
del cáncer de cuello uterino.*

Detecctate  Proyecto de Socios En Salud



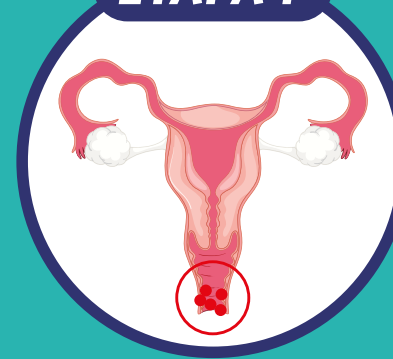
• ¿Qué es el Cáncer de Cuello Uterino?

El cáncer de cuello uterino es el crecimiento anormal de las células en la zona de la entrada del útero.



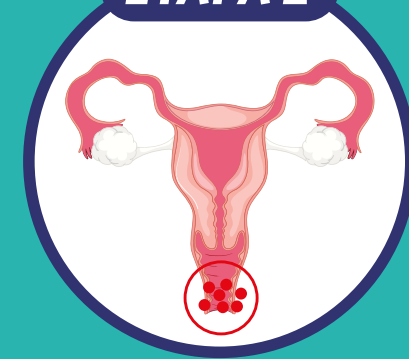
Etapas del cáncer de cuello uterino

ETAPA 1



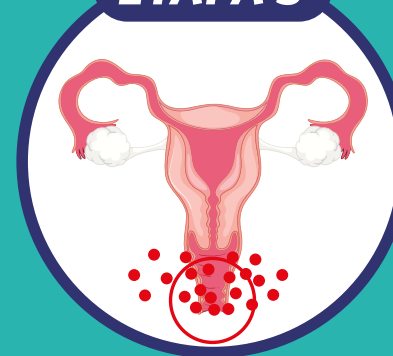
El cáncer se encuentra solo en el cuello uterino.

ETAPA 2



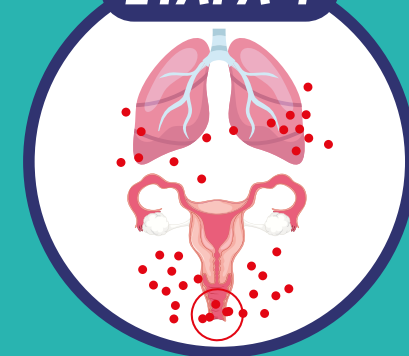
El cáncer se ha diseminado desde el cuello uterino hasta la parte superior de la vagina o el tejido que rodea el útero.

ETAPA 3



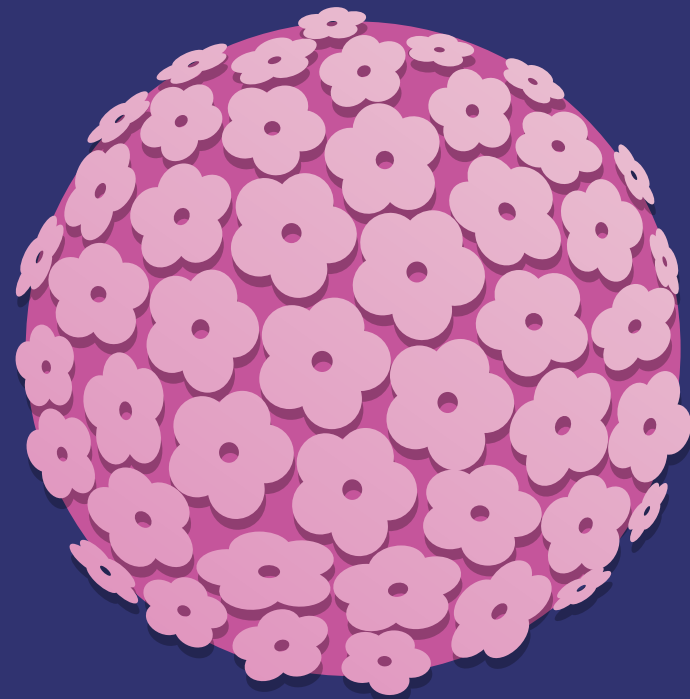
El cáncer se ha diseminado a la parte inferior de la vagina o la pared pélvica. Puede bloquear el flujo de la orina a la vejiga.

ETAPA 4



El cáncer se ha diseminado a otras partes del cuerpo dentro o fuera de la pelvis.

• Factores de riesgo



Infección por VPH



Fumar



Tener más de 4 gestaciones



Inicio de vida sexual a temprana edad

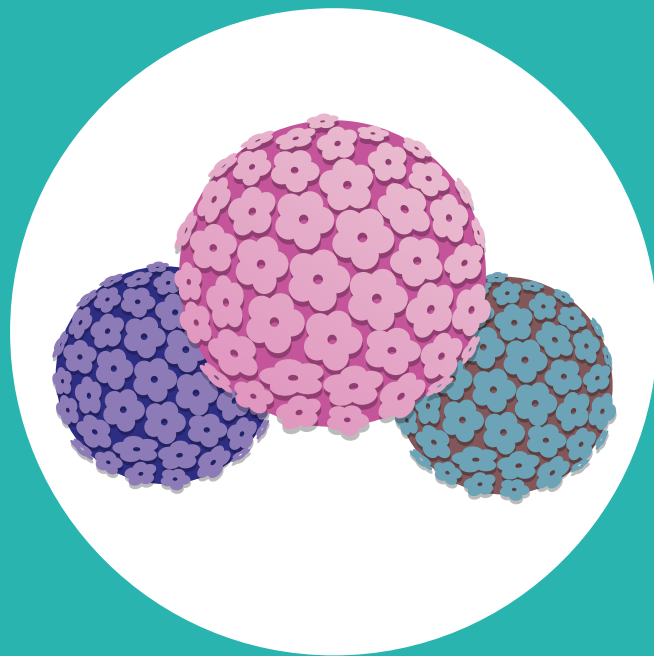


Múltiples parejas sexuales



Tener relaciones sexuales sin condón

• ¿Qué es el virus del papiloma humano (VPH)?



Son más de 100 tipos de este virus. Algunos de ellos pueden causar verrugas en las partes íntimas y otros pueden desarrollar Cáncer de cuello uterino (generalmente los de tipo 16 y 18).

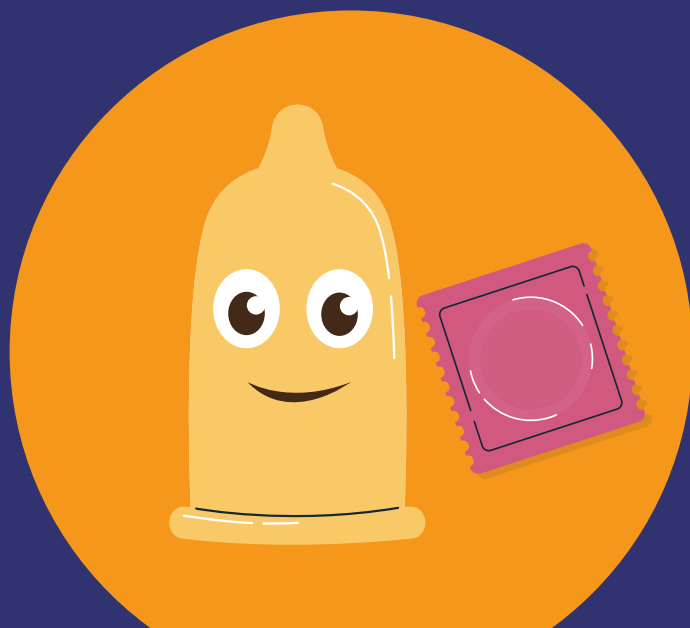


Se contagia a través del contacto piel a piel como el que ocurre en relaciones sexuales sin protección, produciendo una infección.



No existe tratamiento contra este virus, pero existe una vacuna que actúa reforzando al organismo para que no lo deje ingresar, y las pruebas moleculares de VPH ayudan a una detección del cáncer a tiempo y con muy buena precisión en los resultados.

- **Prevención del cáncer de cuello uterino**



Usar preservativo

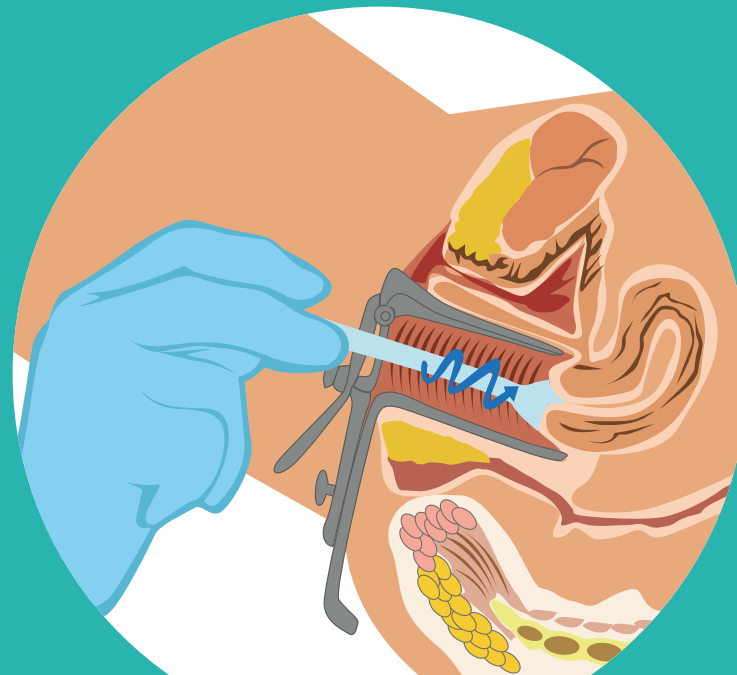


Vacunación contra el VPH



Detección temprana

- **Detección temprana del cáncer de cuello uterino**



PAPANICOLAU (PAP)

Raspado del cuello uterino para obtener células que luego se estudiarán buscando si hay células malignas.



Inspección visual de ácido acético (IVAA)

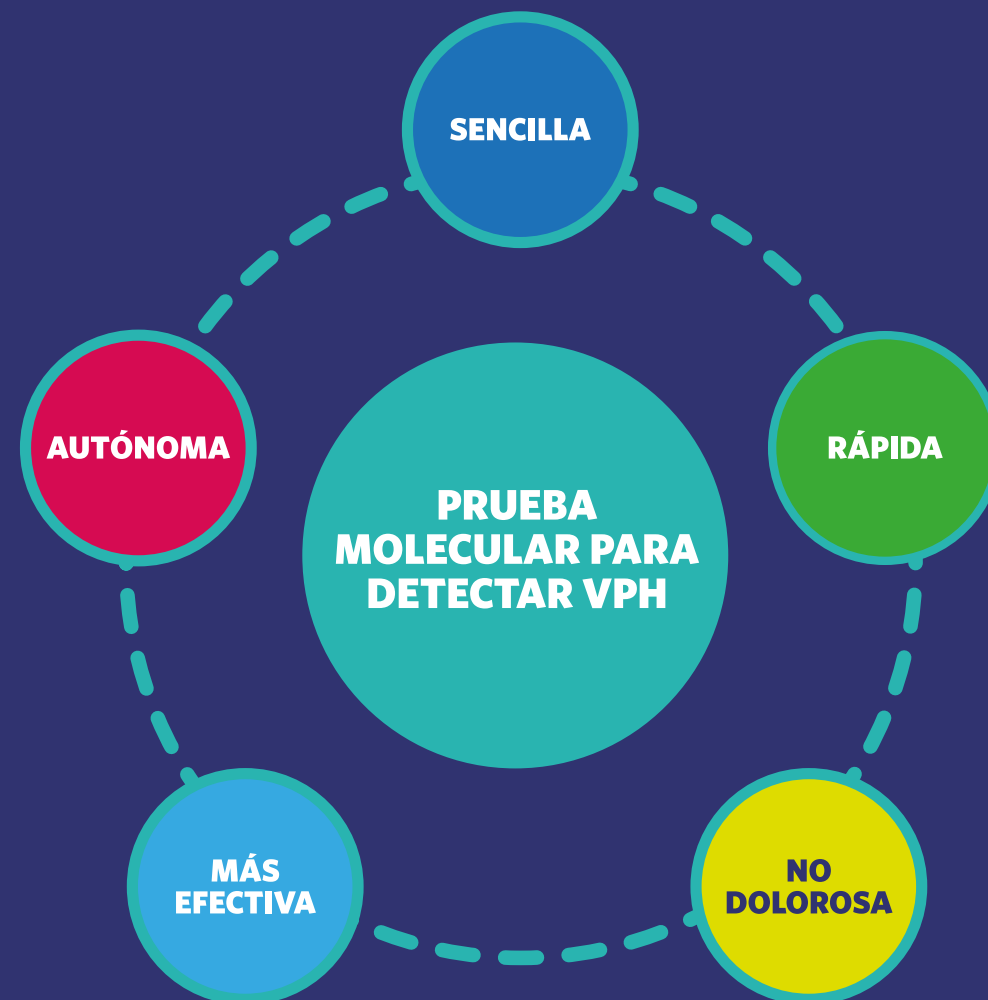
Prueba que detecta infecciones por VPH antes de que sean evidentes las anomalías de las células del cuello uterino.

• Detección temprana del cáncer de cuello uterino



PRUEBA MOLECULAR DE VPH

Detecta la presencia del virus del Papiloma Humano (VPH) de alto riesgo que desarrolla el cáncer de cuello uterino. Las pruebas moleculares son actualmente las más precisas.



• Instructivo de autotoma

Para la detección molecular del VPH en mujeres de 30 a 49 años.

Antes de iniciar asegúrate de:

- No estar embarazada.
- No estar menstruando.
- No haber tenido relaciones sexuales.
- No haberse aplicado óvulos, cremas o lubricantes vaginales.

RECUERDA:

Antes y después de la AUTOTOMA lávate las manos con abundante agua y jabón al menos 20 segundos.

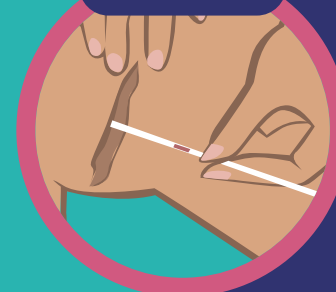
PASO 1



Sin ropa interior elija una posición cómoda, puede ser:

- Parada con una pierna levantada en una silla.
- Recostada sobre su cama.
- Sentada con las rodillas separadas en el inodoro.

PASO 2



Tome la muestra usted misma:

- Con la ayuda de una de tus manos entreabre la entrada de tu vagina.
- Con la otra mano introduce el hisopo hasta la marca.
- Gira el hisopo de 3 a 5 vueltas y retíralo lentamente de tu vagina.

PASO 3



Colocar el hisopo en el envase:

- Entregar la muestra al profesional que te está atendiendo



Socios
En Salud

Partners In Health